

Projet de rénovation  
les **PREALPES**

APPARTEMENTS et ESPACE SANTÉ

---

aux Sciernes-d'Albeuve



jollietbois sa

ENTREPRISE GENERALE & ARCHITECTURE

[www.jollietbois.ch](http://www.jollietbois.ch)  
079.480.65.32 / [prealpes@jollietbois.ch](mailto:prealpes@jollietbois.ch)

Rte du Lac 37, 1669 Montbovon

# la Localisation

## les Sciernes-d'Albeuve

- 1) les Préalpes
- 2) piste de fond,
- 2) sentier raquette/pédestre
- 3) B&B la pinte de lys
- 4) Fondation HorizonSud
- 5) gare MOB  
(Montreux 35min / 30min Gstaad)

en voiture :

- 15min Autoroute H189
- 15min Bulle
- 15min Chateau-d'Oex



Les Sciernes-d'Albeuve est un petit village de la commune de Haut-Intyamon à 900m d'altitude dans les montagnes gruériennes. Ce n'est pas un hasard si différentes colonies, maisons d'hôte ou institutions santé y ont gentiment pris leurs habitudes. Sa relation directe avec la nature environnante en fait son atout principal. L'ancien sanatorium Le Rosaire en est certainement l'ambassadeur et l'icône et qui à l'époque ventait déjà les mérites curateurs de la région.



# l'Auberge des Préalpes avant



Archives musée gruérien - vers 1925

En résonance avec le préventorium le Rosaire perché un peu plus loin sur sa colline, l'auberge des Préalpes comme l'indique l'écriteau sur cette archive du musée gruerien, fut d'abord pension et crèmerie. Son caractère social et sa façade représentative sont les éléments qui ont rendu ce bâtiment si spécial dès ses premiers jours d'affectation. Son implantation en retrait de la route offre un bel espace aujourd'hui protégé par la végétation. D'ici, la façade composée de bandeaux de verre et de bois représente un lieu qui sait profiter du grand air.



carte postale, photo glasson - années 1970

Bien quelques années plus tard, le bâtiment prendra la fonction qu'on lui connaît aujourd'hui : l'Auberge des Préalpes. Son architecture et ses différents ajouts construits çà et là, démontrent d'un besoin rapide de palier à la nouvelle fonction. La façade perd sa symétrie au profit d'une salle de banquet, et l'écriteau descend d'un étage.

# l'Auberge des Préalpes après



projeté



intervention



existant

Peu, mais juste et bien!

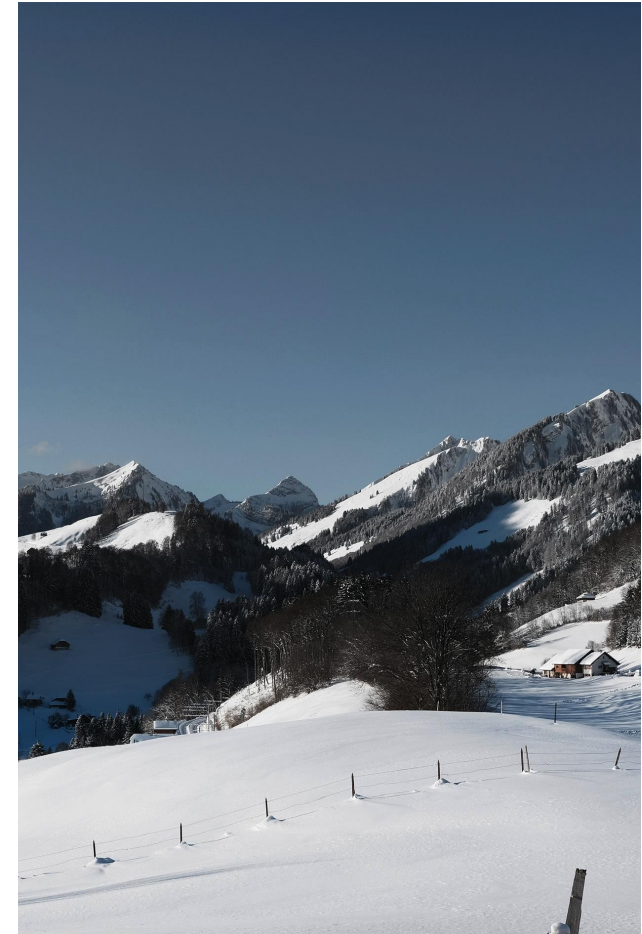
C'est le moto que s'est fixé JollietBois SA pour entreprendre la revitalisation de l'Auberge des Préalpes. Bandeaux, rythme de la façade, matérialité et écriteau : l'ensemble sera préservé et remis à neuf pour écrire un nouveau chapitre à l'histoire du lieu. Une nouvelle lucarne redonne de la symétrie au tout et est recouverte de panneaux solaires comme l'entièreté de la toiture, ce qui inscrit le projet aussi dans le présent. L'escalier en pierre lui, vestige du passé, n'aura plus sa fonction principale mais saura garder sa dimension symbolique. Il est un élément essentiel à l'image et l'histoire du tout.

# le Projet



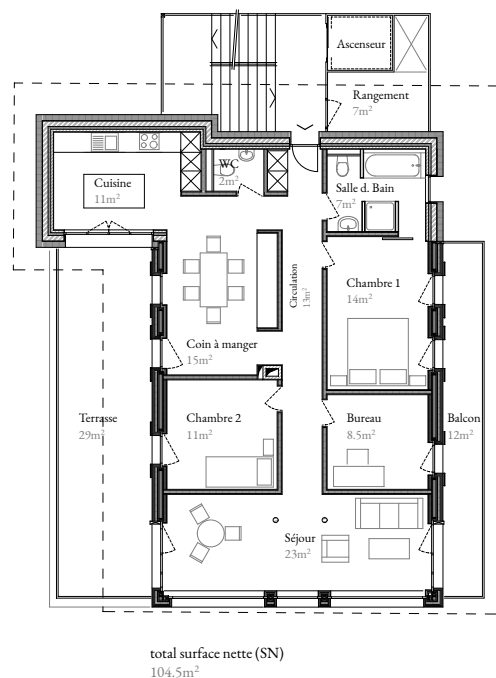
Le projet prévoit un programme mixte public/privé qui préserve l'identité sociale déjà présente. Trois appartements et un espace santé composent les différents étages de la bâtisse et profitent de la situation face aux préalpes grueriennes. A disposition des différents résidents, piste de pétanque et jardin potager complètent l'ensemble.

À VENDRE OU À LOUER  
(également en résidence secondaire)



# les Appartements

## le 4.5 pièces / 1er étage



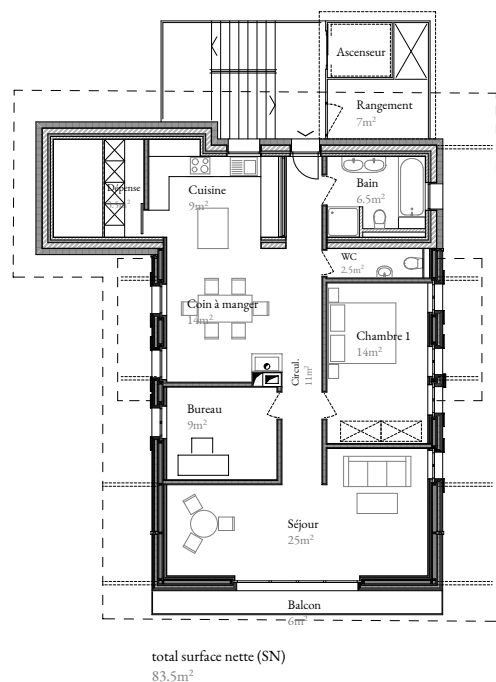
Les espaces extérieurs de cet appartement en font certainement la plus grande plus-value. Que ce soit le balcon au soleil du matin ou la terrasse aux rayons du soir, le soleil et la vue sur les étendues des Sciernes-d'Albeuve seront vos principaux voisins. Les chambres et le séjour profitent eux aussi pleinement de cette orientation, alors que la cuisine et le coin à manger bénéficient d'un accès direct à la terrasse.



vue terrasse

# les Appartements

## le 3.5 pièces / combles

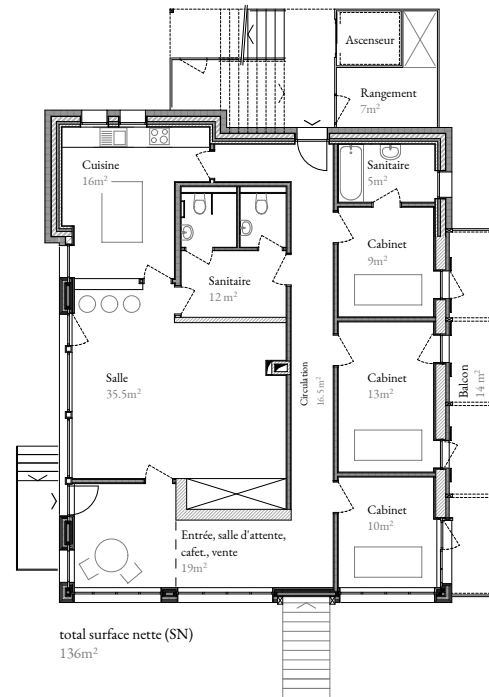


L'appartement des combles, bien que plus petit d'une pièce, ne manque pas pour autant de charme. Sa situation sous les toits lui donne un caractère plus intime et sa charpente visible rappelle que sa construction est faite de bois. La lucarne existante côté Est est répétée côté Ouest afin d'offrir plus de lumière au coin à manger. Le séjour lui, se veut plus généreux et peut s'étendre sur l'extérieur d'encore 6m<sup>2</sup> une fois les portes vitrées ouvertes. Les deux étages à franchir pour découvrir cet appartement sont facilités par un ascenseur extérieur.



vue combles

# l'Espace Santé



vue espace polyvalent

L'espace santé profite aussi du cadre des Préalpes. Depuis l'espace polyvalent, on peut y suivre son cour de yoga ou toutes autres activités avec la végétation environnante en toile de fond. Du côté opposé et avec accès au balcon, 3 cabinets de tailles différentes sauront répondre aux besoins des praticiens. Un accès pour le personnel est prévu à l'arrière du bâtiment.





jolietbois sa

ENTREPRISE GENERALE & ARCHITECTURE

Les informations contenues dans les différents documents (plans, images, descriptifs) ne constituent pas une base contractuelle. Elles sont communiquées à titre indicatif et sous réserve de modifications lors de l'élaboration du dossier d'exécution.

mars 2020